

ZEHNDER GROUP VAUX-ANDIGNY		<u>TITRE DU DOCUMENT</u> NOTICE de REMPLACEMENT de RESISTANCE (produits TAQ,TMC)	REFERENCE Z22830-02
22/02/2011	V2		Page 1 /4

1. GENERALITE

Ce kit pièces détachées est destinée au remplacement de résistances de radiateurs électriques de type TAQ et TMC (voir références ci-dessous).

Toutes les pièces de ce kit sont garanties d'origine.

La mise en œuvre doit être confiée à un professionnel.

2. REFERENCES DES RADIATEURS CONCERNES PAR CE KIT

Boitiers de Type Evolution / HCL et liste des R-kits disponibles

	REF KIT	REF RADIATEUR	BOITIER
<input type="checkbox"/>	R-KIT-TAQ050-C	TAQ-050-052-2 TAF-050-052	EVOLUTION
		TMC06-050-053-2 TAQ-050-054-1	HCL
<input type="checkbox"/>		R-KIT-TAQ075-C	TAQ-075-060-2 TAF-075-060
	TMC06-075-062-2 TAQ-075-062-1		HCL
<input type="checkbox"/>	R-KIT-TAQ100-C		TAQ-100-076-2 TAF-100-076
		TMC06-100-076-2 TMC03-100-100 TMC03-100-100-Q TAQ-100-078-1	HCL

	REF KIT	REF RADIATEUR	BOITIER
<input type="checkbox"/>	R-KIT-TAQ125-C	TAQ-125-084-2 TAF-125-084	EVOLUTION
		TMC06-125-090-2 TAQ-125-086-1	HCL
<input type="checkbox"/>	R-KIT-TAQ150-C	TAQ-150-100-2 TAF-150-100	EVOLUTION
		TMC06-150-104-2 TAQ-150-102-1	HCL
<input type="checkbox"/>		R-KIT-TAQ200-C	TAQ-200-123-2 TAF-200-123
	TMC06-200-131-2 TAQ-200-125-1		HCL

3. LISTE DES COMPOSANTS DU KIT

- joint torique de couleur noire (réf : W20530)
- résistance avec raccord 1 pouce.
- tube de loctite 5900 (3ml) (réf : W40260)
- notice (réf : Z22830-01)

4. MATERIEL NECESSAIRE

Clé plate de 18, clé à pipe de 27 débouchante, clé dynamométrique, tournevis à tête plate et cruciforme, un chiffon.

5. INSTRUCTIONS

Avant de commencer, il faut :

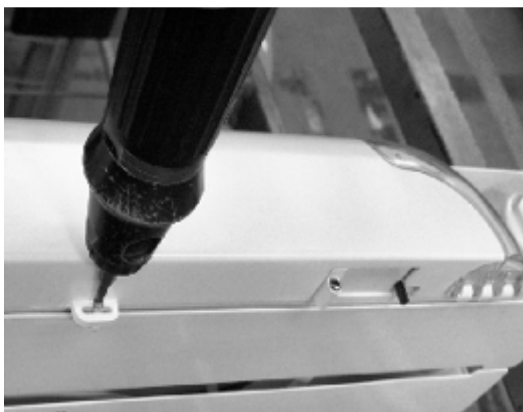
- Couper le disjoncteur du radiateur,
- Débrancher le radiateur,
- Démonter le radiateur de son support,
- Étaler une couverture qui servira à le protéger pour positionner le radiateur sur le côté boîtier vers le haut.

Ensuite, procéder de la façon suivante :

ZEHNDER GROUP VAUX-ANDIGNY		<u>TITRE DU DOCUMENT</u> NOTICE de REMPLACEMENT de RESISTANCE (produits TAQ,TMC)	REFERENCE Z22830-02
22/02/2011	V2		Page 2/4

A) ENLEVER LE BOITIER

BOITIER EVOLUTION



Enlever la vis qui se situe sur le côté et ensuite faire glisser le boîtier vers le bas du radiateur.

BOITIER HCL

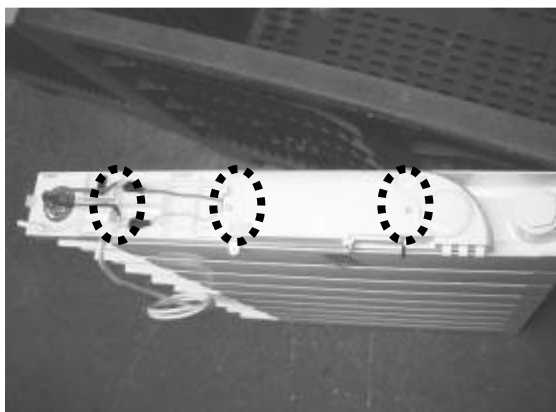


A l'aide d'un tournevis, faire une pression sur le clips comme sur la photo.

B) DEBRANCHER LES FILS DE LA RESISTANCE A L'INTERIEUR DU BOITIER

C) DESACCOUPLER LE BOITIER DU CORPS DE CHAUFFE.

BOITIER EVOLUTION



Dévisser les trois vis

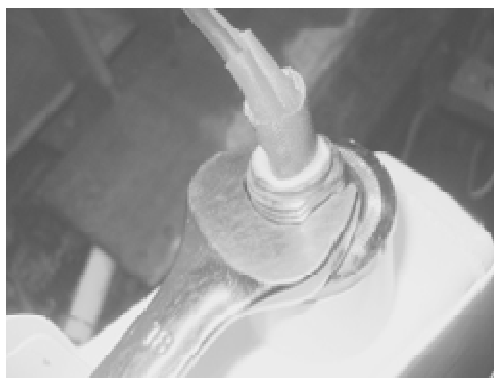
BOITIER HCL



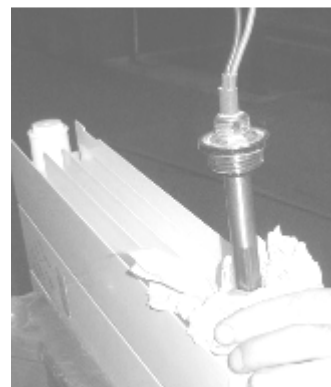
A l'aide de la clé à pipe, desserrer l'écrou.

ZEHNDER GROUP VAUX-ANDIGNY		<u>TITRE DU DOCUMENT</u> NOTICE de REMPLACEMENT de RESISTANCE (produits TAQ,TMC)	REFERENCE Z22830-02
22/02/2011	V2		Page 3/4

D) RETIRER LA RESISTANCE



A l'aide d'une clé plate de 18, dévisser la résistance



Enlever la résistance tout en essuyant l'huile avec un chiffon.

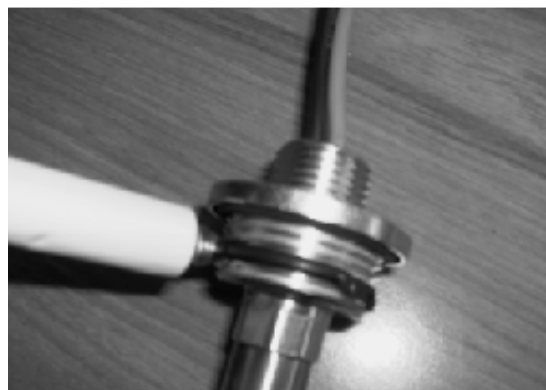
E) MONTAGE DE LA NOUVELLE RESISTANCE



Avant de mettre la pate Loctite 5900, dégraisser les filets de la résistance et du corps de chauffe.



Mettre le joint dans la gorge de la résistance.



Mettre la pâte Loctite 5 900 (double étanchéité en plus du joint) sur le premier filet et sur un tour. Mettre la résistance en place et serrer la à 5 daN.m.

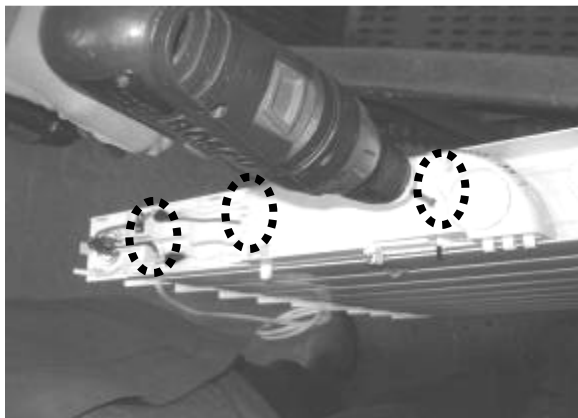


Pour des raisons de sécurité et de risque de dysfonctionnement du produit, ne pas enlever ou ajouter de fluide sans instruction préalable. Tout ajout de fluide autre que celui d'origine est strictement prohibé.

ZEHNDER GROUP VAUX-ANDIGNY		<u>TITRE DU DOCUMENT</u> NOTICE de REMPLACEMENT de RESISTANCE (produits TAQ,TMC)	REFERENCE Z22830-02
22/02/2011	V2		Page 4/4

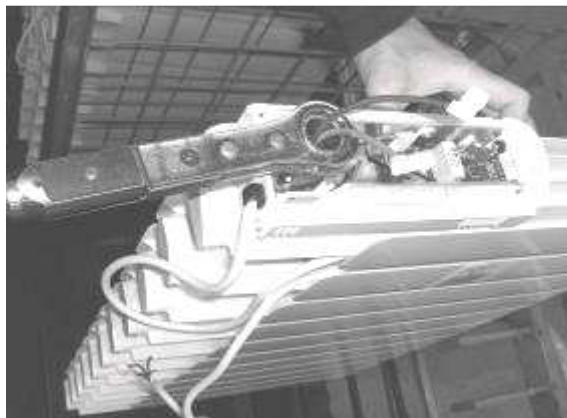
F) REMETTRE LE BOITIER

BOITIER EVOLUTION



Après avoir mis le boitier en place, serrer les trois vis préalablement enlevées.

BOITIER HCL



Mettre le boitier en place ainsi que l'écrou, puis serrer.

G) REBRANCHER LES FILS DE LA RESISTANCE.

La résistance n'a pas de polarité.



Attention à ne pas abîmer la sonde en remontant le boitier surtout pour le BOITIER EVOLUTION.

H) REMETTRE LE COUVERCLE.

BOITIER EVOLUTION



Remettre la vis

BOITIER HCL



Placer le couvercle du boitier et exercer une pression afin qu'il s'enclenche.



ROHS : Conforme à la directive 2002/95/CE

DEEE : Conforme à la directive 2002/96/CE

Traitement des appareils électriques et électroniques en fin de vie. Ce symbole indique que ce produit ne doit pas être traité avec les déchets ménagers. Il doit être remis à un point de collecte approprié qui se chargera de son recyclage. En s'assurant que ce produit est bien mis au rebus de manière appropriée, vous aiderez à prévenir les conséquences négatives potentielles pour l'environnement et la santé humaine.