

ZEHNDER GROUP VAUX-ANDIGNY		<u>TITRE DU DOCUMENT</u>		REFERENCE Z22830-01
		NOTICE de REMPLACEMENT de RESISTANCE (produits TAQ,TMC)		Page 1 /4
29-06-2009	V1			

1. GENERALITE

Ce kit pièces détachées est destinée au remplacement de résistances de radiateurs électriques de type TAQ et TMC (voir références ci-dessous).

Toutes les pièces de ce kit sont garanties d'origine.

Ce kit est réservé exclusivement à l'usage professionnel.

2. REFERENCES DES RADIATEURS CONCERNES PAR CE KIT

REF KIT	REF RADIATEUR	BOITIER	REF KIT	REF RADIATEUR	BOITIER
R-KIT-TAQ050-C	TAQ-050-052-2	EVOLUTION	R-KIT-TAQ125-C	TAQ-125-084-2	EVOLUTION
	TMC06-050-053-2	HCL		TMC06-125-090-2	HCL
	TAQ-050-054-1	HCL		TAQ-125-086-1	HCL
R-KIT-TAQ075-C	TAQ-075-060-2	EVOLUTION	R-KIT-TAQ150-C	TAQ-150-100-2	EVOLUTION
	TMC06-075-062-2	HCL		TMC06-150-104-2	HCL
	TAQ-075-062-1	HCL		TAQ-150-102-1	HCL
R-KIT-TAQ100-C	TAQ-100-076-2	EVOLUTION	R-KIT-TAQ200-C	TAQ-200-123-2	EVOLUTION
	TMC06-100-076-2	HCL		TMC06-200-131-2	HCL
	TMC03-100-100	HCL		TAQ-200-125-1	HCL
	TAQ-100-078-1	HCL			

3. LISTE DES COMPOSANTS DU KIT

- joint torique de couleur noire (réf : W20530)
- résistance avec raccord 1 pouce.
- tube de loctite 5900 (3ml) (réf : W40260)
- notice (réf : Z22830-01)

4. MATERIEL NECESSAIRE

Clé plate de 18, clé à pipe de 27 débouchante, clé dynamométrique, tournevis à tête plate et cruciforme, un chiffon.

5. INSTRUCTIONS

Avant de commencer, il faut :

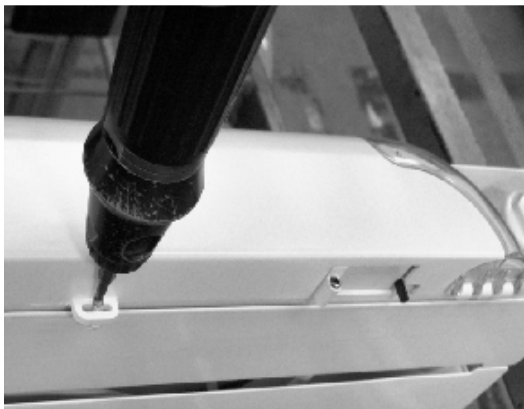
- Couper le disjoncteur du radiateur,
- Débrancher le radiateur,
- Démontez le radiateur de son support,
- Étaler une couverture qui servira à le protéger pour positionner le radiateur sur le côté boîtier vers le haut.

Ensuite, procéder de la façon suivante :

ZEHNDER GROUP VAUX-ANDIGNY		TITRE DU DOCUMENT NOTICE de REMPLACEMENT de RESISTANCE (produits TAQ,TMC)	REFERENCE Z22830-01
29-06-2009	V1		Page 2/4

A) ENLEVER LE BOITIER

BOITIER EVOLUTION



Enlever la vis qui se situe sur le côté et ensuite faire glisser le boîtier vers le bas du radiateur.

BOITIER HCL

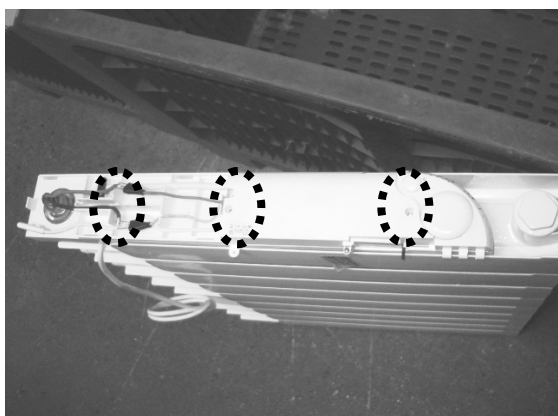


A l'aide d'un tournevis, faire une pression sur le clips comme sur la photo.

B) DEBRANCHER LES FILS DE LA RESISTANCE A L'INTERIEUR DU BOITIER

C) DESACCOUPLER LE BOITIER DU CORPS DE CHAUFFE.

BOITIER EVOLUTION



Dévisser les trois vis

BOITIER HCL

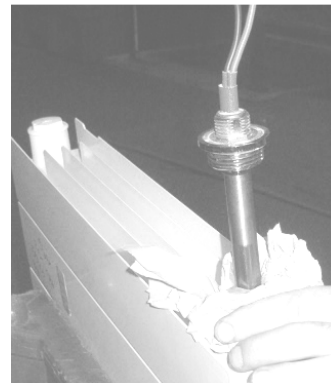


A l'aide de la clé à pipe, desserrer l'écrou.

D) RETIRER LA RESISTANCE



A l'aide d'une clé plate de 18, dévisser la résistance



Enlever la résistance tout en essuyant l'huile avec un chiffon.

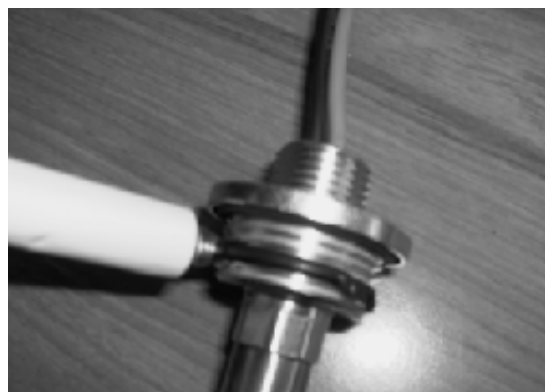
E) MONTAGE DE LA NOUVELLE RESISTANCE



Avant de mettre la pâte Loctite 5900, dégraisser les filets de la résistance et du corps de chauffe.



Mettre le joint dans la gorge de la résistance.



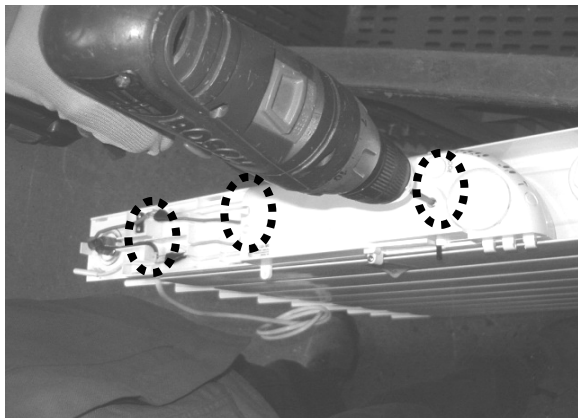
Mettre la pâte Loctite 5 900 (double étanchéité en plus du joint) sur le premier filet et sur un tour. Mettre la résistance en place et serrer la à 3 ou 4 daN.m.



Pour des raisons de sécurité et de risque de dysfonctionnement du produit, ne pas enlever ou ajouter de fluide caloporteur sans instruction préalable. Tout ajout d'un autre fluide caloporteur autre que celui d'origine est strictement prohibé.

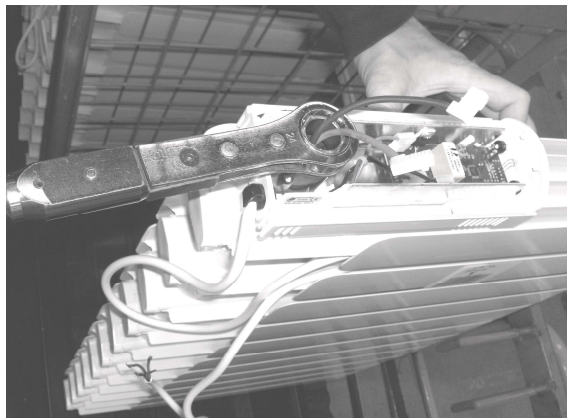
F) REMETTRE LE BOITIER

BOITIER EVOLUTION



Après avoir mis le boîtier en place, serrer les trois vis préalablement enlevées.

BOITIER HCL



Mettre le boîtier en place ainsi que l'écrou, puis serrer.

G) REBRANCHER LES FILS DE LA RESISTANCE.

La résistance n'a pas de polarité.



Attention à ne pas abîmer la sonde en remontant le boîtier surtout pour le BOITIER EVOLUTION.

H) REMETTRE LE COUVERCLE.

BOITIER EVOLUTION



Remettre la vis

BOITIER HCL



Placer le couvercle du boîtier et exercer une pression afin qu'il s'enclenche.