

COLLECTION DESIGN PLAT

KARENA SPA

Un design épuré et soigné avec sa forme plane ajourée et ses bords biseautés

PRATICITÉ

- Un très large choix de dimensions et de formats pour s'adapter à tous les espaces.
- Astuce aménagement : existe en modèle 40 cm de large et en format horizontal.

CONFORT

- Chaleur homogène pour chauffer la salle de bains et les serviettes.

DURABILITÉ

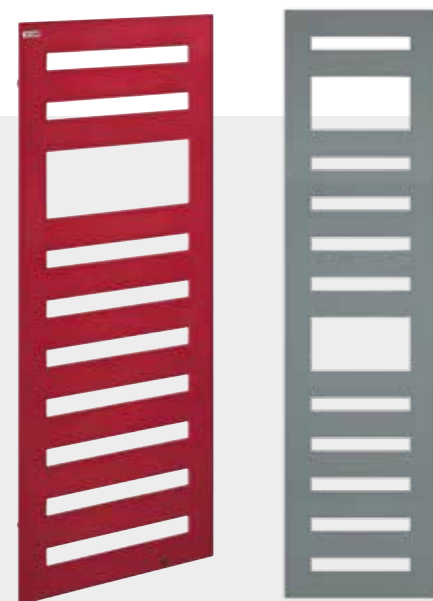
- Acier de haute qualité protégé par un traitement anticorrosion pour une plus grande résistance dans le temps.
- Peinture longue durée, homogène sur toute la surface du radiateur.


 **CHAUFFAGE CENTRAL / MIXTE**

- Robinetterie design chromée incluse.

 **CHAUFFAGE ÉLECTRIQUE**

- Commande à distance discrète à portée de main (fixation murale ou sur socle).
- Gestion programmée ou à la demande pour un confort au quotidien et des économies d'énergie.
- Huile minérale inaltérable, 100 % naturelle et recyclable.



SIMULATION 3D
+ COULEURS
FLASHÉZ-ICI

FINITIONS



Cuivre martelé



Argent martelé

FICHE TECHNIQUE

DESRIPTIF

- ◆ Radiateur sèche-serviettes en acier.
- ◆ Collecteurs latéraux en forme biseautée.
- ◆ Traitement de surface double protection, anticorrosion, par bains de cataphorèse haute résistance et finition par revêtement en poudre époxy/ polyester.
- ◆ Teinte de base : blanc Traffic White RAL 9016.

CHAUFFAGE CENTRAL

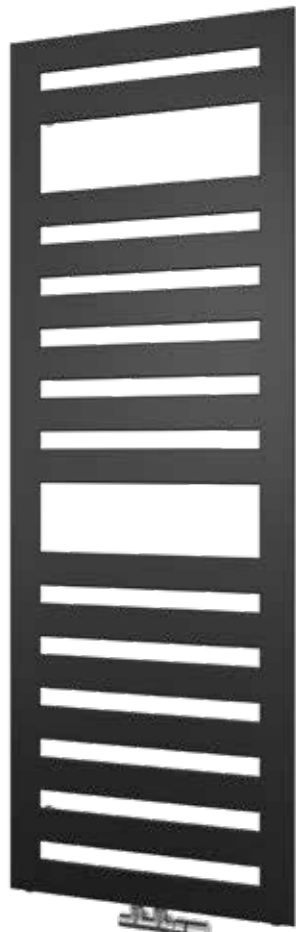
- ◆ Pression de service 4 bars (400 kPa).
- ◆ Température de service maximale 110°C.
- ◆ Raccordements centrés en bas, entraxe 50 mm, compatibles monotube/bitube.
- ◆ Livré avec robinet en **H équerre et tête thermostatique chromée à droite** (non montés, Kit P 991598 + tête 841278).

CHAUFFAGE ÉLECTRIQUE

- ◆ Fluide : huile minérale inaltérable, haute performance.
- ◆ Résistance électrique thermoplongeante à coupe-circuit automatique.

MIXTE

- Utilisation en hiver en chauffage central.
- Utilisation en été ou intersaison en électrique grâce à sa résistance thermoplongeante.
- Livré avec robinet en **H équerre et tête thermostatique chromée à droite** (non montés, Kit P 991598 + tête 841278).
- Pression de service 4 bars (400 kPa).



SV

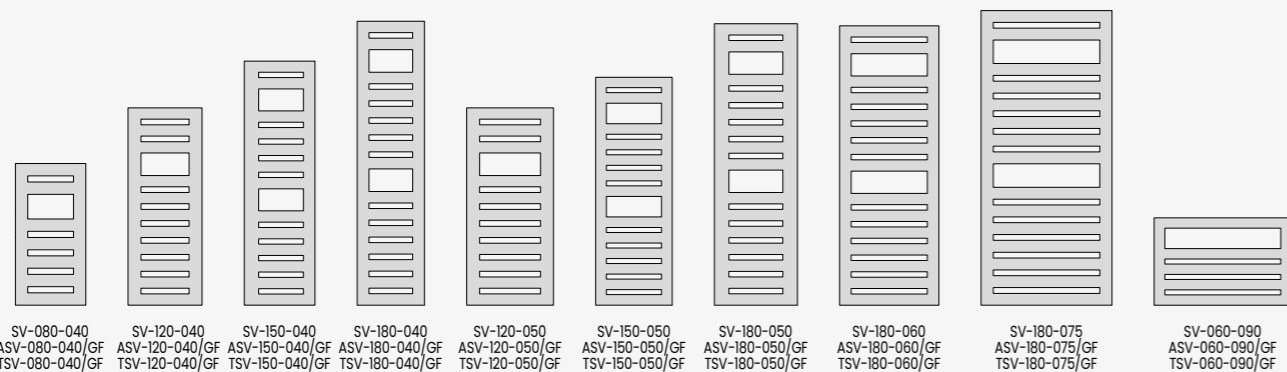


INCLUS ROBINET EN H ÉQUERRE ET TÊTE THERMOSTATIQUE



LA GAMME KARENA SPA

SV, TSV, ASV



SV-080-040 ASV-080-040/GF TSV-080-040/GF SV-120-040 ASV-120-040/GF TSV-120-040/GF SV-150-040 ASV-150-040/GF TSV-150-040/GF SV-180-040 ASV-180-040/GF TSV-180-040/GF SV-120-050 ASV-120-050/GF TSV-120-050/GF SV-150-050 ASV-150-050/GF TSV-150-050/GF SV-180-050 ASV-180-050/GF TSV-180-050/GF SV-180-060 ASV-180-060/GF TSV-180-060/GF SV-180-075 ASV-180-075/GF TSV-180-075/GF SV-060-090 ASV-060-090/GF TSV-060-090/GF

FIXATIONS

4 consoles murales réglables en profondeur (**fournies**), peintes dans la couleur de l'appareil.

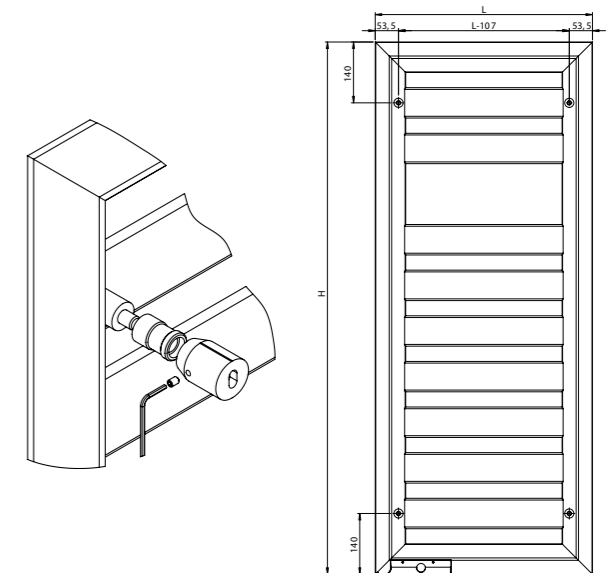
EN PIÈCES DÉTACHÉES (SAV)

POUR CHAUFFAGE CENTRAL ET MIXTE

- Boîte de consoles :
- Blanches, réf. 962111 Prix = 30,29 €/HT
 - Couleur, réf. 962119 (teinte à préciser) Prix = 39,37 €/HT

POUR CHAUFFAGE ÉLECTRIQUE

- Boîte de consoles :
- Blanches, réf. 962121 Prix = 30,29 €/HT
 - Couleur, réf. 962129 (teinte à préciser) Prix = 39,37 €/HT



OPTIONS

	46 couleurs	Finitions spéciales	Sans pack robinetterie	Autres options de raccords
	Pages de couverture	Cuivre martelé - 0421 Argent martelé - 0422	Code N	P. 174
Chauffage central	✓	✓	✓	✓
Chauffage mixte	✓	✓	✓	
Chauffage électrique	✓	✓		
Prix HT par appareil	100 €	200 €	Moins-value : - 95,90 €	Nous consulter

ACCESSOIRES

	Pack robinetterie	Compatible avec Céiane™ with Netatmo	Connectable Heatzy Elec'Pro	Patères et porte-serviettes
	P. 460 à 464	P. 186	P. 185	Voir ci-dessous
Chauffage central	Livré de base : Kit P 991598 + tête thermostatique 841278, chromés			✓
Chauffage mixte		✓	✓	✓
Chauffage électrique		✓	✓	✓



PAIRE DE PATÈRES CROCHET CHROMÉES
Réf. 480438.
Prix : 83,80 €/HT



BARRES PORTE-SERVIETTES

Pour radiateur de :

- Largeur 40 cm, réf. 468038. Prix : 115,98 €/HT
- Largeur 50 cm, réf. 468048. Prix : 123,08 €/HT
- Largeur 60 cm, réf. 468058. Prix : 128,41 €/HT

- Largeur 75 cm, réf. 468068. Prix : 134,87 €/HT
- Largeur 90 cm, réf. 468078. Prix : 140,77 €/HT

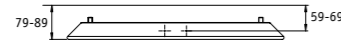
CHAUFFAGE CENTRAL

Prix publics conseillés €/HT.



KARENA SPA / SV

Saillie au mur

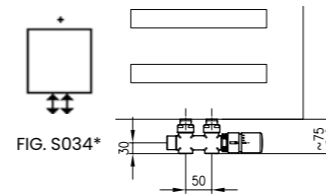
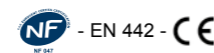


Raccordements

- Fig. S034
- Alimentation : 2 orifices 1/2".
- Raccordements centrés, entraxe 50 mm, Aller/Retour réversible gauche/droite.
- Robinet en **H équerre et tête thermostatique chromée à droite** livrés dans l'emballage (non montés) avec raccords, compatible bitube/monotube par bypass (sans joints toriques).
- Axe manchon de raccordement au mur : 59 à 69 mm.

* Avec la robinetterie fournie, aller à droite uniquement.

Normes



L	H	PUISSANCE (en W)		PENTE	POIDS (en kg)	TEINTE DE BASE : BLANC		COULEURS	
		55/45 ΔT 30K	75/65 ΔT 50K			RÉF.	PRIX €/HT	RÉF.	PRIX €/HT
900	595	237	447	1,244	9,7	SV-060-090	608,83	SV-060-090C	708,83
400	805	173	327	1,255	6,5	SV-080-040	592,52	SV-080-040C	692,52
400	1225	249	474	1,256	9,8	SV-120-040	735,06	SV-120-040C	835,06
500	1225	295	561	1,262	11,7	SV-120-050	775,24	SV-120-050C	875,24
400	1540	306	582	1,259	11,5	SV-150-040	847,39	SV-150-040C	947,39
500	1540	361	690	1,268	13,5	SV-150-050	902,12	SV-150-050C	1002,12
400	1750	345	654	1,255	13,7	SV-180-040	915,36	SV-180-040C	1015,36
500	1750	407	775	1,260	16,3	SV-180-050	968,94	SV-180-050C	1068,94
600	1750	465	889	1,266	19,0	SV-180-060	1022,51	SV-180-060C	1122,51
750	1750	551	1054	1,275	23,4	SV-180-075	1075,80	SV-180-075C	1175,80

Robinetterie incluse (non montée) : Kit P 991598 + tête thermostatique 84127
Option sans fourniture de la robinetterie = Code N (-95,90 €)

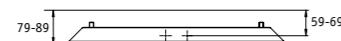
CHAUFFAGE MIXTE

Prix publics conseillés €/HT.



KARENA SPA / ASV-GF

Saillie au mur



CÂBLE : SORTIE À DROITE (LONGUEUR UTILE : 1100 MM)

Raccordements

- Alimentation : 2 orifices 1/2".
- Raccordements centrés, entraxe 50 mm, Aller/Retour réversible gauche/droite.
- Robinet en **H équerre et tête thermostatique chromée à droite** livrés dans l'emballage (non montés) avec raccords, compatible bitube/monotube par bypass (sans joints toriques).
- Axe manchon de raccordement au mur : 59 à 69 mm.

* Avec la robinetterie fournie, aller à droite uniquement.

Normes

Classe II □ - IP 44 - IK09 - EN 442 - CE

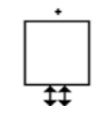


FIG. S034*



RÉGULATION	DIMENSIONS (en mm)		PUISSANCE (en W)		PENTE	PUISSANCE ELECTRIQUE (en W)	POIDS (en kg)	TEINTE DE BASE : BLANC		COULEURS	
	L	H	55/45 ΔT 30K	75/65 ΔT 50K				RÉF.	PRIX €/HT	RÉF.	PRIX €/HT
ASV-GF Commande RF voir p. 16	900	595	237	447	1,244	300	10,3	ASV-060-090/GF	1027,43	ASV-060-090/GFC	1127,43
	400	805	173	327	1,255	300	7,0	ASV-080-040/GF	987,88	ASV-080-040/GFC	1087,88
	400	1225	249	474	1,256	500	10,3	ASV-120-040/GF	1164,54	ASV-120-040/GFC	1264,54
	500	1225	295	561	1,262	500	12,2	ASV-120-050/GF	1210,19	ASV-120-050/GFC	1310,19
	400	1540	306	582	1,259	500	12,0	ASV-150-040/GF	1278,55	ASV-150-040/GFC	1378,55
	500	1540	361	690	1,268	600	14,0	ASV-150-050/GF	1331,82	ASV-150-050/GFC	1431,82
	400	1750	345	654	1,255	600	14,2	ASV-180-040/GF	1339,45	ASV-180-040/GFC	1439,45
	500	1750	407	775	1,260	750	16,8	ASV-180-050/GF	1438,52	ASV-180-050/GFC	1538,52
	600	1750	465	889	1,266	900	19,5	ASV-180-060/GF	1560,26	ASV-180-060/GFC	1660,26
	750	1750	554	1054	1,275	900	23,9	ASV-180-075/GF	1621,17	ASV-180-075/GFC	1721,17

Robinetterie incluse (non montée) : Kit P 991598 + tête thermostatique 84127
Option sans fourniture de la robinetterie = Code N (-95,90 €)

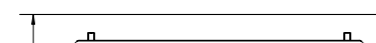
CHAUFFAGE ÉLECTRIQUE

Prix publics conseillés €/HT.



KARENA SPA / TSV-GF

Saillie au mur



CÂBLE : SORTIE À DROITE : (LONGUEUR UTILE : 1100 MM)

Normes

Classe II □ - IP 44 - IK09 - CE



RÉGULATION	DIMENSIONS (en mm)		PUISSANCE (en W)	POIDS (en kg)	TEINTE DE BASE : BLANC		COULEURS	
	L	H			RÉF.	PRIX €/HT	RÉF.	PRIX €/HT
TSV-GF Commande RF voir p. 16	900	595	300	13,8	TSV-060-090/GF	924,52	TSV-060-090/GFC	1024,52
	400	805	300	9,4	TSV-080-040/GF	886,11	TSV-080-040/GFC	986,11
	400	1225	500	13,8	TSV-120-040/GF	1057,63	TSV-120-040/GFC	1157,63
	500	1225	500	16,0	TSV-120-050/GF	1102,15	TSV-120-050/GFC	1202,15
	400	1540	500	15,9	TSV-150-040/GF	1168,55	TSV-150-040/GFC	1268,55
	500	1540	600	18,5	TSV-150-050/GF	1220,19	TSV-150-050/GFC	1320,19
	400	1750	600	19,2	TSV-180-040/GF	1227,59	TSV-180-040/GFC	1327,59
	500	1750	750	22,4	TSV-180-050/GF	1279,47	TSV-180-050/GFC	1379,47
	600	1750	900	25,6	TSV-180-060/GF	1323,99	TSV-180-060/GFC	1423,99
	750	1750	900	30,8	TSV-180-075/GF	1397,81	TSV-180-075/GFC	1497,81