

KARENA

Une ligne épurée et soignée
avec son profil biseauté

PRATICITÉ

- **Astuce aménagement** : existe en modèle étroit (28 et 40 cm de large).

DESIGN & CONFORT

- Disponible en mixte (chauffage central + électrique combiné) pour un fonctionnement quand la chaudière est arrêtée.
- **Robinetterie et tête thermostatique chromée design incluses.**

DURABILITÉ

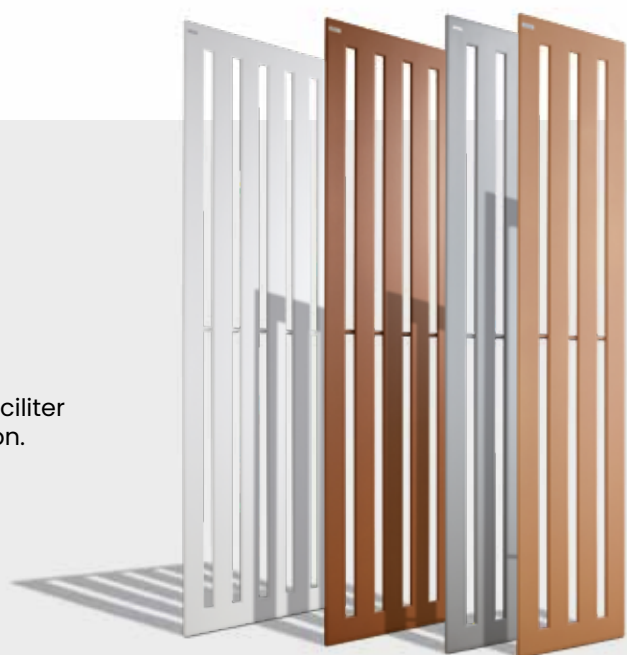
- Acier de haute qualité protégé par un traitement anticorrosion pour une plus grande résistance dans le temps.
- Peinture longue durée, homogène sur toute la surface du radiateur.
- Option : revêtement électrozingué pour une protection renforcée contre la corrosion pour environnements humides.



FABRIQUÉ EN UNION
EUROPÉENNE

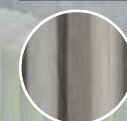
ASTUCE INSTALLATION

- Large choix de raccords pour faciliter et améliorer l'esthétique de l'installation.



SIMULATION 3D
+ COULEURS
FLASHÉZ-ICI!

FINITIONS



**Technoline
brut et mat**



FICHE TECHNIQUE

DESRIPTIF



- + Radiateur en acier.
- + Surface plane avec éléments plats verticaux.
- + Collecteurs latéraux en forme biseautée.
- + Traitement de surface double protection, anticorrosion, par bains de cataphorèse haute résistance et finition par revêtement en poudre époxy/polyester.
- + Pression de service 4 bars.
- + Température maximale de service 110°C.
- + Teinte de base : blanc Traffic White RAL 9016.
- + Version mixte : longueur de câble utile 1100 mm.

Saillie au mur



Normes SVH



Normes ASVH

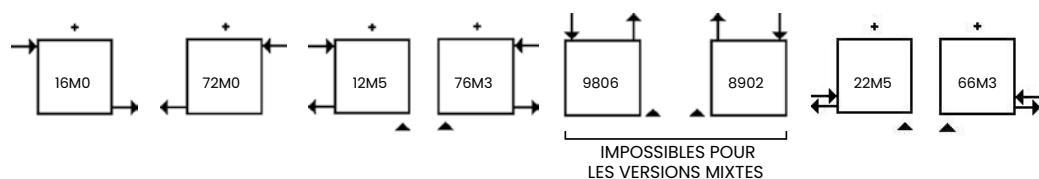


Robinet en H équerre et tête thermostatique à droite chromés inclus

OPTIONS	46 couleurs	Finitions Technoline	Finitions spéciales	Sans pack robinetterie	Autres raccords
	Pages de couverture	P. 10		Code N	P. 457 à 459
Chauffage central	✓	Technoline brut : Code 0325	Cuivre martelé : Code 0421	✓	Voir ci-dessous
Chauffage mixte	✓	Technoline mat : Code 0328	Argent martelé : Code 0422	✓	
Prix HT par appareil	100 €	100 €	200 €	Moins-value : - 95,90 €	Sans plus-value

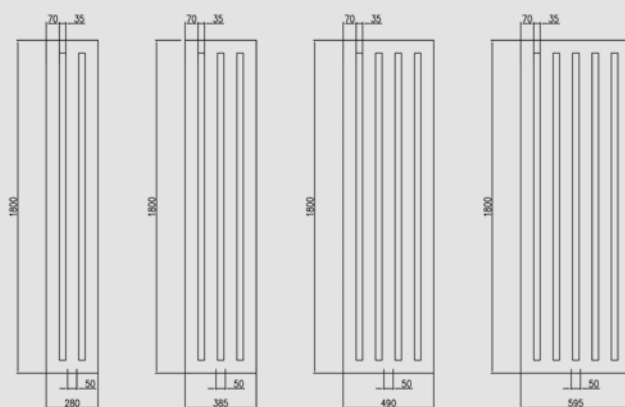
ACCESSOIRES	Pack robinetterie
	P. 460 à 464
Chauffage central	Livré de base
Chauffage mixte	Livré de base

AUTRES RACCORDEMENTS



LA GAMME KARENA

SVH, ASVH

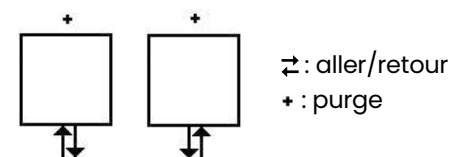


RACCORDEMENTS DE BASE

- Alimentation : 2 orifices 1/2".
- Raccordement centré entraxe 50 mm compatible monotube/bitube.
- Purgeur d'air chromé 1/2" à jet orientable, positionné à l'arrière du radiateur.
- Axe manchon de raccordement 59 à 69 mm.

Livré avec :

- Robinet chromé en **H équerre tête à droite** livré dans l'emballage (non monté).
- Raccords, compatibles bitube/monotube par bypass (sans joints toriques).
- Tête thermostatique design chromée (non montée).
- 2 possibilités de raccords :



RÉGULATION VERSION MIXTE COMMANDE À DISTANCE À RADIOFRÉQUENCE (ASVH-GF)



- Commande à distance à radiofréquence RF PROG.
- Fixation murale ou sur socle.
- Affichage digital de l'heure/de la température de consigne.
- Température de consigne de 7 à 28°C au pas de 0,5°C.
- Sélecteur de mode multi-fonctions (confort, hors gel, éco, programmations).
- Deux programmations hebdomadaires, personnalisables par heure.
- Détection ouverture/fermeture de fenêtre.
- Fonction mise en marche forcée manuelle ou automatique (au pas de 15 min - 120 minutes max).
- Système de verrouillage parental.

LA VERSION MIXTE EXISTE SANS RÉGULATION (ASVH-F).

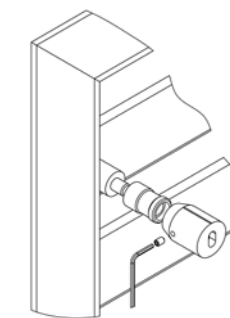
FIXATIONS DE BASE

Consoles murales réglables en profondeur (**fournies**).
Gabarit de pose livré dans l'emballage.

EN PIÈCES DÉTACHÉES (SAV)

Boîte de 4 consoles :

- Blanches, réf. 962111 Prix = 30,29 €/HT
- Couleur, réf. 962119 (teinte à préciser) Prix = 39,37 €/HT



CHAUFFAGE CENTRAL

Prix publics conseillés €/HT.

SVH	DIMENSIONS (en mm)		PUISSANCE (en w)			POIDS (en kg)	TEINTE DE BASE : BLANC		COULEURS	
	L	H	ΔT 30K	ΔT 40K	ΔT 50K		RÉF.	PRIX €/HT	RÉF.	PRIX €/HT
	280	1800	254	368	490	11,3	SVH-180-030	1098,79	SVH-180-030C	1198,79
	385	1800	334	483	643	14,6	SVH-180-040	1130,15	SVH-180-040C	1230,15
	490	1800	410	594	791	17,9	SVH-180-050	1161,49	SVH-180-050C	1261,49
	595	1800	487	703	934	21,3	SVH-180-060	1193,00	SVH-180-060C	1293,00

CHAUFFAGE MIXTE

Prix publics conseillés €/HT.

ASVH-GF	RÉGULATION	DIMENSIONS (en mm)		PUISSANCE (en w)			POIDS (en kg)	TEINTE DE BASE : BLANC		COULEURS		
		L	H	ΔT 30K	ΔT 40K	ΔT 50K		RÉF.	PRIX €/HT	RÉF.	PRIX €/HT	
ASVH-GF	Avec régulation Commande RF	490	1800	410	594	791	750	18,2	ASVH-180-050/GF	1722,01	ASVH-180-050/GFC	1822,01
		595	1800	487	703	934	900	22,3	ASVH-180-060/GF	1763,80	ASVH-180-060/GFC	1863,80
ASVH-F	Sans régulation intégrée	490	1800	410	594	791	750	18,2	ASVH-180-050-F	1622,76	ASVH-180-050-FC	1722,76
		595	1800	487	703	934	900	22,3	ASVH-180-060-F	1664,55	ASVH-180-060-FC	1764,55